

Test nr 4

Test zawiera 25 zadań. W każdym znajdują się trzy odpowiedzi: A, B, C. Wybierz tylko jedną z nich i zapisz rozwiązanie w zeszytce lub na kartce. Za każdą poprawną odpowiedź otrzymujesz 1 punkt. Aby uzyskać pozytywny wynik, musisz zdobyć co najmniej 20 punktów.

1 Prawidłowo ustawiona kierownica w rowerze powinna znajdować się:

- A. poniżej siodełka.
- B. na wysokości siodełka.
- C. powyżej siodełka.

2 Obszar rozszerzający pas ruchu dla rowerów, z którego rowerzyści mogą bezpiecznie skręcić w dowolnym kierunku, to:

- A. przejazd dla rowerów.
- B. śluza rowerowa.
- C. kontrapas rowerowy.

3 Karty rowerowej nie muszą mieć osoby, które ukończyły:

- A. 14 lat.
- B. 15 lat.
- C. 18 lat.

4 Kask rowerowy jest elementem:

- A. obowiązkowego wyposażenia każdego rowerzysty.
- B. obowiązkowego wyposażenia jedynie niepełnoletnich rowerzystów.
- C. nieobowiązkowego, ale zwiększającego bezpieczeństwo wyposażenia każdego rowerzysty.

5 W sytuacji widocznej na zdjęciu:

- A. prowadzący rower zachowuje się zgodnie z przepisami.
- B. rowerzysta może przejechać po tak oznakowanym przejściu, na którym nie ma pieszych.
- C. prowadzącemu rower zabrania się korzystania z przejścia dla pieszych, gdyż jest on nadal rowerzystą, a nie pieszym.



6 Omijając rowerem dowolną przeszkodę, należy zachować:

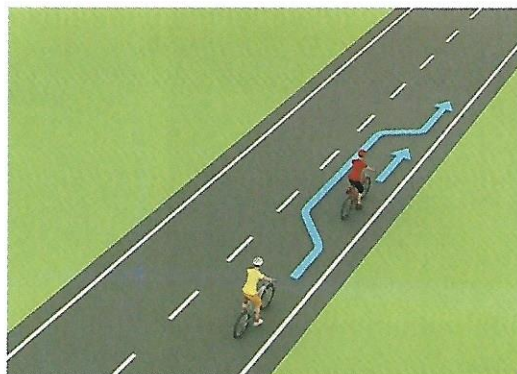
- A. minimum 1 m odstępu od przeszkody.
- B. minimum 2 m odstępu od przeszkody.
- C. bezpieczny odstęp.

7 Kierujący rowerem powinien zachować szczególną ostrożność m.in. podczas:

- A. wjeżdżania na drogę dla rowerów.
- B. zbliżania się do przejścia dla pieszych.
- C. wymijania innych kierujących pojazdami.

8 Manewr pokazany na rysunku to:

- A. wyprzedzanie.
- B. omijanie.
- C. wymijanie.



9 Kierującemu rowerem zabrania się jeździć:

- A. lewą stroną jezdni.
- B. w parze z innym rowerzystą (w każdych warunkach).
- C. z jedną ręką na kierownicy.

10 Zanim kierujący rowerem skręci w lewo na jezdni dwukierunkowej, powinien:

- A. zająć miejsce jak najbliżej prawej krawędzi jezdni.
- B. zająć miejsce przy osi jezdni.
- C. zasygnalizować zamiar skrętu dzwonkiem i wyciągniętą ręką.

11 Pokazany obok znak drogowy:

- A. nakazuje jazdę po rondzie zgodnie z kierunkiem strzałek.
- B. ostrzega kierujących o zbliżeniu się do skrzyżowania z ruchem okrężnym.
- C. nakazuje jazdę tylko w lewo na skrzyżowaniu.



12 Który ze znaków zobowiązuje kierującego rowerem do zachowania szczególnej ostrożności?



A.



B.



C.

13 Jeśli rowerzysta zbliżający się do skrzyżowania widzi policjanta stojącego przodem lub tyłem, to:

- A. może wjechać na skrzyżowanie.
- B. nie może wjechać na skrzyżowanie.
- C. może skręcić tylko w prawo.



14 Za tym znakiem kierujący rowerem:

- A. nie może skręcić w prawo.
- B. nie może skręcić tylko w lewo.
- C. nie może skręcić w lewo ani zawrócić.



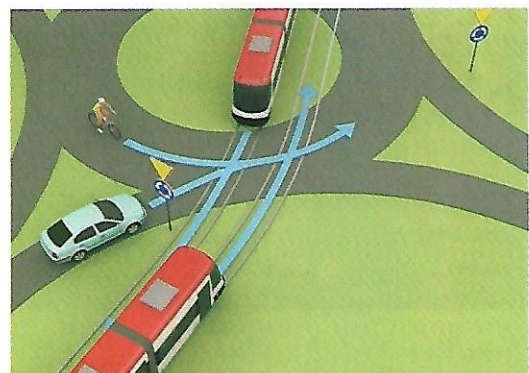
15 Ten znak ostrzega kierującego rowerem, że zbliża się do przejazdu kolejowego:

- A. z zaporami.
- B. bez zapor.
- C. z półzaporami.



16 Kierujący rowerem na tym skrzyżowaniu o ruchu okrężnym ustępuje pierwszeństwa przejazdu:

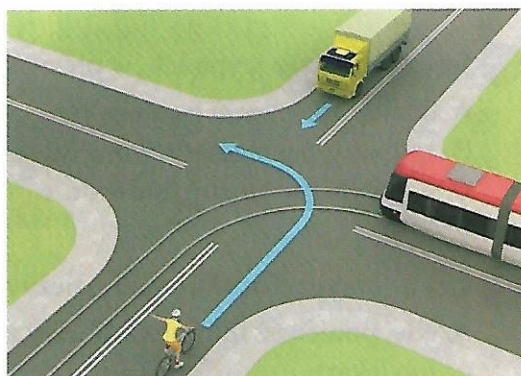
- A. tylko obu pojazdom szynowym (tramwajom).
- B. wszystkim pojazdom.
- C. tylko tramwajowi znajdującemu się już na rondzie.



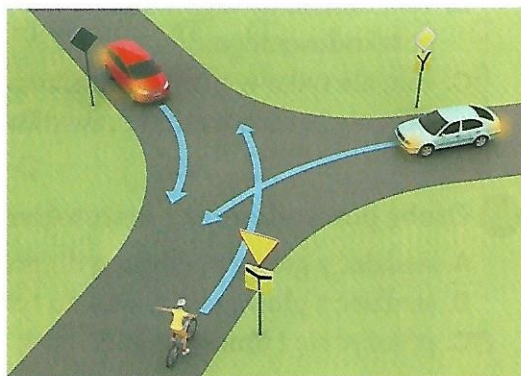
- 17 W sytuacji pokazanej na rysunku obok kierujący rowerem:
- A. nie może wjechać na skrzyżowanie.
 - B. może przejechać jako pierwszy.
 - C. musi się obowiązkowo zatrzymać, widząc znak „Stop”, i ustąpić pierwszeństwa kierującemu autem.



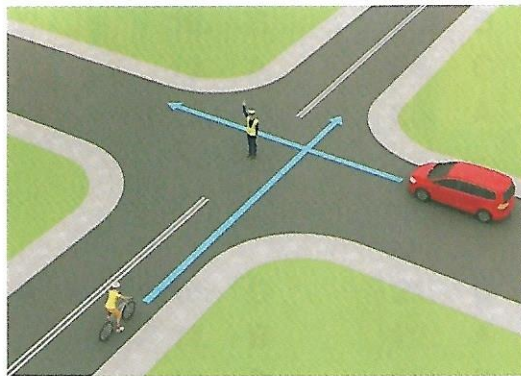
- 18 Kolejność przejazdu pojazdów na tym skrzyżowaniu jest następująca:
- A. samochód ciężarowy, pojazd szynowy (tramwaj), rower.
 - B. pojazd szynowy (tramwaj), samochód ciężarowy, rower.
 - C. rower, samochód ciężarowy, pojazd szynowy (tramwaj).



- 19 Na tym skrzyżowaniu kierujący rowerem:
- A. przejeżdża jako pierwszy.
 - B. ustępuje pierwszeństwa tylko pojazdowi będącemu po jego prawej stronie.
 - C. ustępuje pierwszeństwa obu samochodom.



- 20 Postawa kierującego ruchem na tym skrzyżowaniu oznacza:
- A. zakaz wjazdu na skrzyżowanie dla obu pojazdów.
 - B. zakaz wjazdu na skrzyżowanie tylko dla rowerzysty.
 - C. zakaz wjazdu na skrzyżowanie tylko dla samochodu.



- 21 Poprawne numery ratunkowe to:
- A. policja – 997, pogotowie ratunkowe – 998, straż pożarna – 999.
 - B. pogotowie ratunkowe – 999, policja – 997, straż pożarna – 998.
 - C. straż pożarna – 998, pogotowie ratunkowe – 997, policja – 999.
- 22 Podstawowym elementem wyposażenia apteczki pierwszej pomocy są:
- A. kompresy gazowe.
 - B. tabletki przeciwbólowe.
 - C. płyny do odkażenia ran.
- 23 Jeśli zauważysz wypadek, w pierwszej kolejności musisz:
- A. udzielić pierwszej pomocy poszkodowanym.
 - B. zadbać o bezpieczeństwo w miejscu wypadku.
 - C. powiadomić służby ratownicze.
- 24 Czy w przypadku złamania należy spróbować usztywnić kończynę?
- A. Nie, ponieważ może to zrobić dobrze tylko ratownik medyczny lub lekarz.
 - B. Tak, można do tego wykorzystać np. chustę trójkątną lub ubranie poszkodowanego.
 - C. Tak, ale tylko w przypadku złamania ręki, ponieważ złamania nóg z reguły bardzo trudno prawidłowo unieruchomić.
- 25 Osoba poszkodowana z krwotokiem z nosa powinna:
- A. siedzieć z głową pochyloną do przodu.
 - B. siedzieć z głową odchyloną do tyłu.
 - C. położyć się i unieść nogi do góry.