

Erasmus 2024

Tatra Trucks, a.s.

Patrik Šaranič

IV.CP





Cesta Michalovce - Kopřivnice

- Cestu sme začali ráno stretnutím sa na vlakovej stanici v Michalovciach 6.10 (Nedeľa) o 5:45
- Cesta bola nasledovná:
 - Michalovce - Košice
 - Košice - Ostrava Svinov
 - Ostrava Svinov - Kopřivnice
- Do penziónu sme dorazili cca. 15:30.

Ubytovanie

- Ubytovaní sme boli v Kopřivniciach v Penzióne pod bílou horou.
- Izby boli pekné, zariadené, mali klímu, televíziu a peknú kúpeľňu.
- Raňajky a večere sme mali v penzióne.



Tatra

- **Tatra, a. s.** je tretia najstaršia existujúca továreň
- Najznámejšia časť podniku sú závody Tatra Kopřivnice zamerané na výrobu automobilov a motorov. Výroba osobných automobilov bola ukončená v roku 1999, ale spoločnosť stále vyrába predovšetkým terénne nákladné vozidlá s pohonmi **4x4, 6x6, 8x8, 10x10 a 12x12**. Majiteľom tejto časti Tatry je od roku 2017 súkromný český holding Czechoslovak Group.
- Spoločnosť vznikla v roku 1850 v Kopřivnici ako malá rodinná firma založená sudetonemeckým podnikateľom **Ignáčom Schustalom**





Prvý deň v Tatre

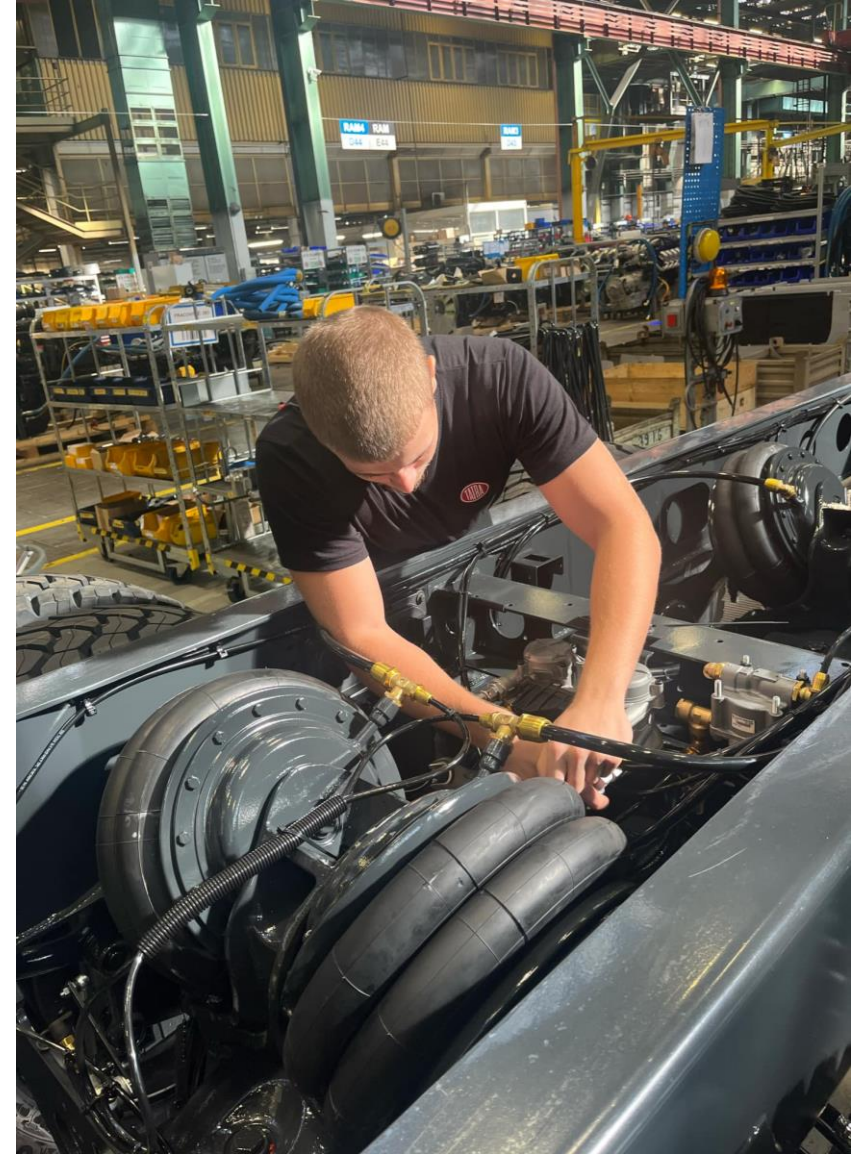
- Pondelok sme začali privítaním od Tatry a následne sme mali prednášku o BOZP. Potom sme čakali kým nám vyrobili vstupové karty.
- Potom nám riaditeľka firmy ukázala fabriku a vysvetlila aký je postup výroby. Každému osobitne prideliла jedno miesto kde bude pomáhať pracovať a po 2 dňoch sa vymení s spolužiakovou pozíciou.

Pracovné dni

Zamestnanci čo nás mali na starosti boli milí a ochotný nám vysvetliť danú pozíciu a nechať nás si ju vyskúšať.

Vyskúšal som:

1. Upraviť elektrickú inštaláciu DAF kabíny pre použitie na Tatra podvozok (uzavierky, ABS, dohustovanie pneu, svetla atď.)
2. Preťahovanie elektro inštalácii v kabínach Tatra Force a jej vojenských verziách
3. Preťahovanie káblov cez podvozok, prichystanie pneumatiky a prichystanie podvozku na osadenie agregátu.
4. Zapojenie pneumatického systému, a prichystanie podvozku na osadenie kabínou.
5. Položenie kabíny na podvozok, zapojenie kabíny a agregátu s podvozkom.
6. Parametrizácia vozidla, doliatie olejov, nainštalovanie programu a nakoniec štartovanie



Zapájanie vzduchového podvozku

Fotografie

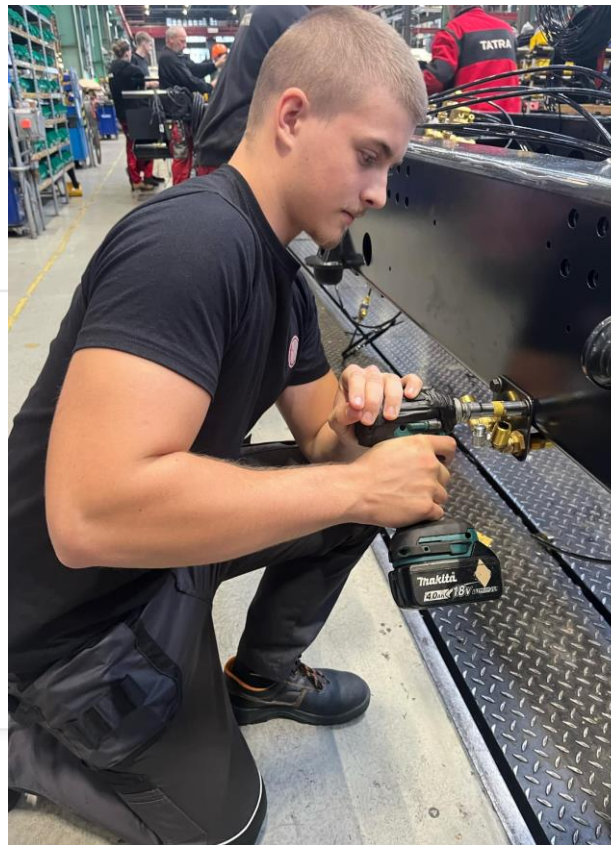
Oživovanie a inštalovanie programu



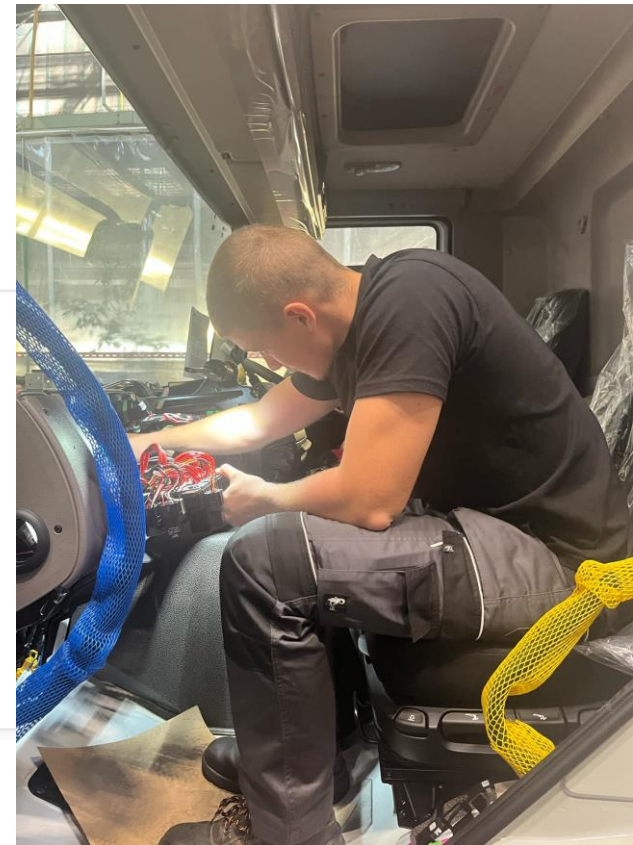
Osadzovanie agregátu na podvozok



Príprava pneumatického systému



Chystanie DAF kabíny pre Tatra podvozok





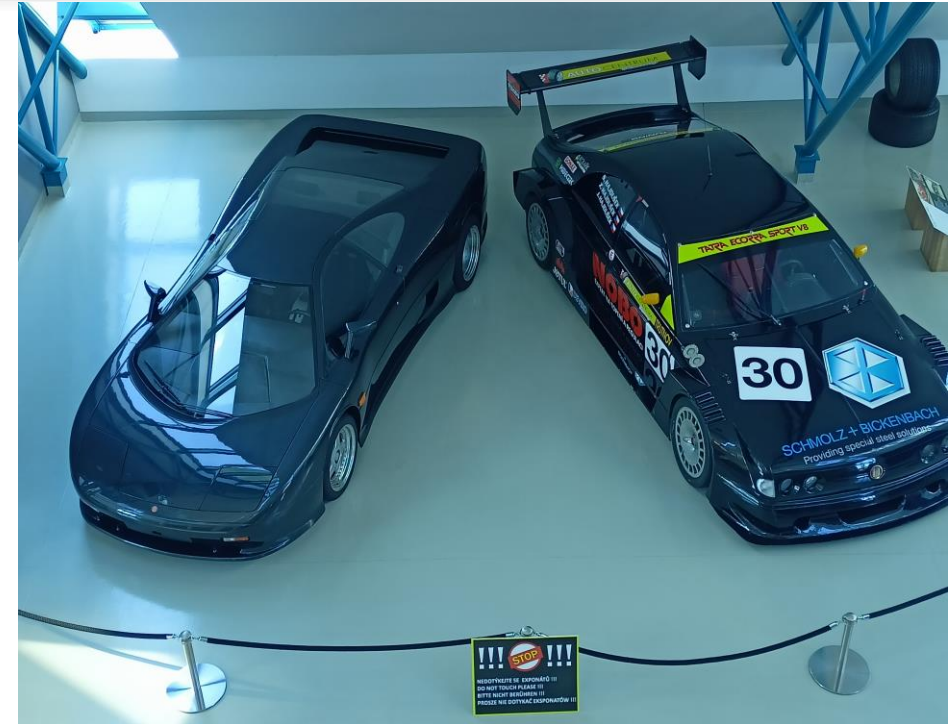
Voľnočasové aktivity

- Každý večer sme sa potulovali mestom a hľadali nejaké zaujímavosti, našli sme super pizzeriu, kebab a second handove obchody.
- Zúčastnili sme sa aj Pub Kvízu síce sme skončili 4tý ale nevadí, neutekali sme ďaleko od 3. miesta

Múzeum Tatra osobných automobilov



Tatra T613

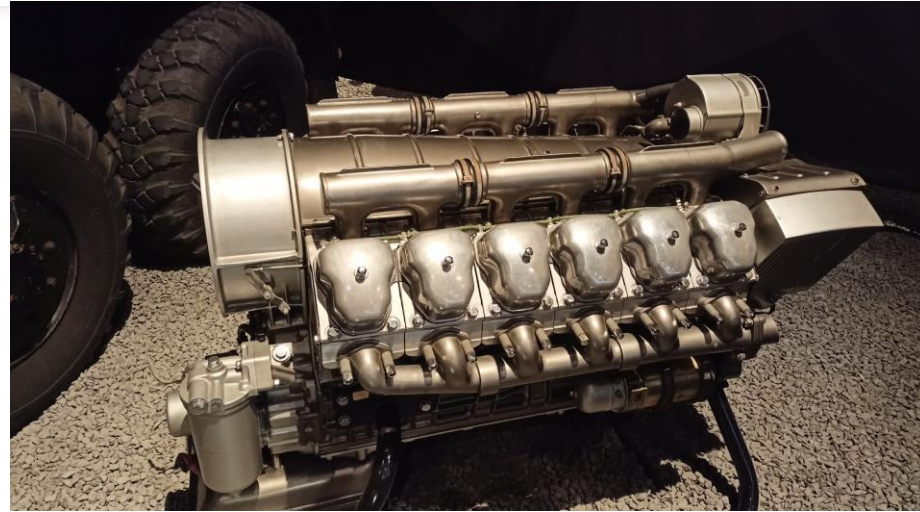


Tatra MTX V8 a Tatra Ecorra Sport V8

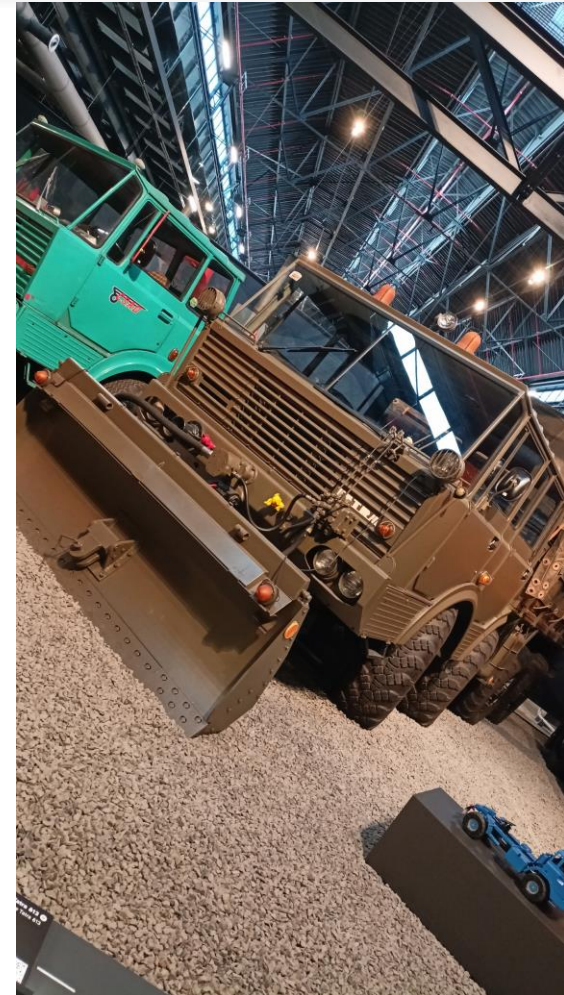
Múzeum Tatra nákladných automobilov



Tatra 815 V8



Tatra 815 V12



Odchod

- Cesta domov bola podobná ako cesta do tatry, len sme sa cestovali neskôr. Došli sme cca o 16:10.
- Keby som mal možnosť sa zase zúčastniť Erasmu tak určite neváham je to super príležitosť na naučiť nové veci.



Ďakujem za pozornosť.



Erasmus+

