

## Raport z próbnego E - 8 z języka polskiego

Próbny egzamin ósmoklasisty z języka polskiego przygotowany przez GWO przeprowadzany został 9 stycznia 2023 r.

Zadania zostały opracowane na podstawie wytycznych CKE zgodnie z wymaganiami egzaminacyjnymi określonymi w załączniku nr 1 do rozporządzenia Ministra Edukacji i Nauki z dnia 16 grudnia 2020 r., zwanych dalej „wymaganiami egzaminacyjnymi”. Zmianie – w stosunku do egzaminów w latach 2019–2020 – uległa liczba punktów, jaką można było uzyskać za rozwiązanie zadań w danym arkuszu egzaminacyjnym. Wszystkie szczegóły dotyczące egzaminu ósmoklasisty z poszczególnych przedmiotów są dostępne w aneksach do informatorów o egzaminie ósmoklasisty na stronie internetowej Centralnej Komisji Egzaminacyjnej.

### 1. Informacje wstępne:

- Liczba uczniów piszących egzamin: 157
- Liczba uczniów piszących arkusze standardowe: 140
- Liczba uczniów piszących arkusze dostosowane: 17

Arkusz testu polonistycznego składał się:

- z zadań zamkniętych i zadań zamkniętych z luką, zadań otwartych krótkiej odpowiedzi /zadania 1 – 20/
- wypracowania / zadanie 21/

**Temat 1.** *Szczęście nie jest po prostu człowiekowi dane, ale wynika z jego czynów.* Napisz rozprawkę, w której rozważysz trafność tego stwierdzenia. W argumentacji odwołaj się do wybranej lektury obowiązkowej oraz do innego utworu literackiego lub do dwóch lektur obowiązkowych.

**Temat 2.** Wyobraź sobie, że znalazłeś się w trudnej sytuacji, a wtedy spotkałeś ulubionego bohatera z lektury obowiązkowej. Przeżyliście wspólnie przygodę i dzięki jego pomocy oraz wsparciu, wszystko skończyło się dobrze, a Ty poczułeś się naprawdę szczęśliwy. Napisz o tym opowiadanie.

Uczniowie, którzy pisali **arkusze standardowe oraz dostosowane**, mogli uzyskać maksymalnie **45 punktów**.

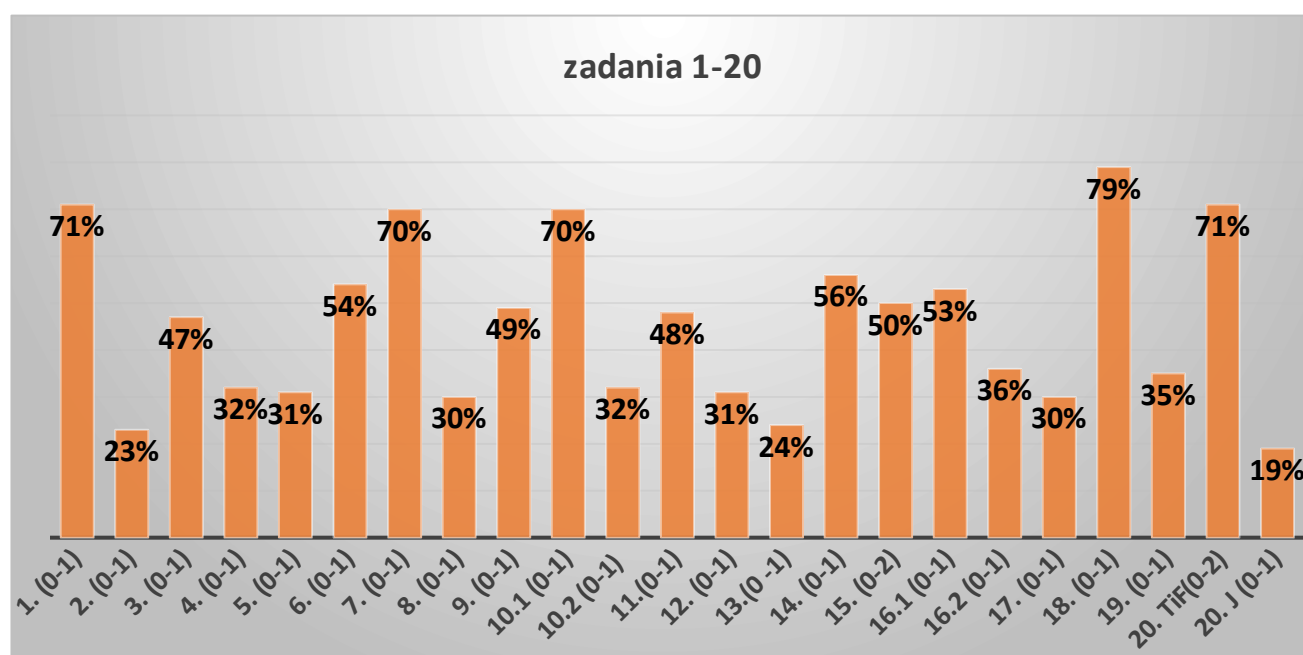
1. Opis wyników statystycznych ilustruje tabela:

Ogólne wyniki szkoły						
Klasa	Średni wynik w pkt.	Łatwość	Modalna	Maksymalny wynik	Minimalny wynik	Rozstęp
A	19,53	0,43	39,11,7	40	3	37
B	19	0,42	15,13	31	11	20
C	21,72	0,49	24,19,16	39	8	31
D	23,08	0,51	31,26,22,9	42	3	39
E	23,04	0,51	24	34	8	26
F	23,07	0,51	23	37	8	29
G	23,67	0,53	26,24	36	8	28
<b>Szkoła</b>	<b>22,15</b>	<b>0,49</b>	<b>24</b>	<b>42</b>	<b>3</b>	<b>39</b>

Zestaw zadań z języka polskiego okazał się dla ósmoklasistów trudny.

Łatwość	0 - 0,19	0,20 - 0,49	0,50 - 0,69	0,70 - 0,89	0,90 - 1,00
Opis	Bardzo trudny	Trudny	Umiarkowanie trudny	Łatwy	Bardzo łatwy

Szczegółowe wyniki szkoły



**Łatwość zadań/ zadań zamkniętych i zadań zamkniętych z luką, zadań otwartych krótkiej odpowiedzi (1 – 20)**

1	2	3	4	5	6	7	8	9	10.1	10.2	11
0,71	0,23	0,47	0,32	0,31	0,54	0,70	0,30	0,49	0,70	0,32	0,48

12	13	14	15	16.1	16.2	17	18	19	20.1	20.2
0,31	0,24	0,56	0,50	0,53	0,36	0,30	0,79	0,35	0,71	0,19

**Najwięcej trudności sprawiły uczniom zadania:**

**Bardzo trudne:**

**20.02** – poprawność językowa, ortograficzna i interpunkcyjna

**Trudne:**

**2.** – prawdziwość podanych stwierdzeń P/F

**13.** – podstawowe funkcje składniowe wyrazów użytych w wypowiedzeniach - dopełnienie

**8.** – interpretacja dzieła sztuki, tworzenie spójnych tekstów związanych z poznanymi tekstami kultury

**17.** – imiesłowny równoważnik zadnia

**5.** – zdania złożone współrzędnie i podrzędnie, mowa zależna i niezależna

**4.** – charakteryzowanie i ocenianie bohaterów

**12.** – wyszukiwanie w tekście potrzebnych informacji

**10.2** – odróżnienie realizmu od fantastyki

**19.** – zasady pisania nazw własnych i pospolitych

**16.02** – w wyrazie pochodnym wskazanie formantu, rozpoznanie rodziny wyrazów

**3.** – wyszukanie w tekście informacji wyrażonych wprost i pośrednio

**11.** - wyszukanie w tekście potrzebnych informacji

**9.** – określenie w poznanych tekstach problematyki egzystencjalnej i poddanie jej refleksji

**Łatwe:**

**18.** – rozpoznanie w wypowiedzeniach podstawowych części mowy – spójnik

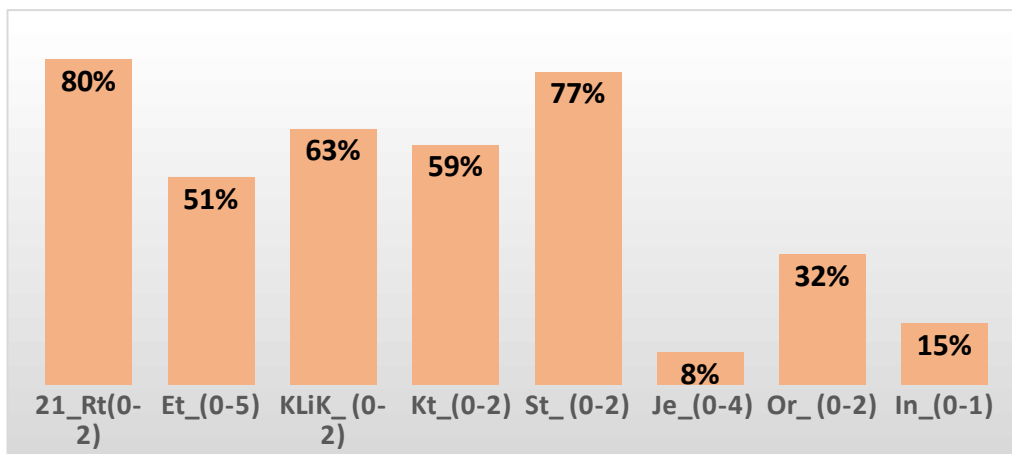
**1.-** dokończenie zdania, aby było zgodne z treścią przytoczonego fragmentu

**20.01** – tworzenie spójnych wypowiedzi w następujących formach gatunkowych: zaproszenie

**10.01** – znajomość wybranych utworów z literatury polskiej

**7.** – przypisanie czytanego utworu do odpowiedniego rodzaju

**Łatwość zadań /wypracowanie (zad.21)**



RT (02)	ET (05)	KLIK (02)	KT (02)	ST (02)	JE (04)	OR (02)	IN (01)
0,80	0,51	0,63	0,59	0,77	0,8	0,32	0,15

**Język i**

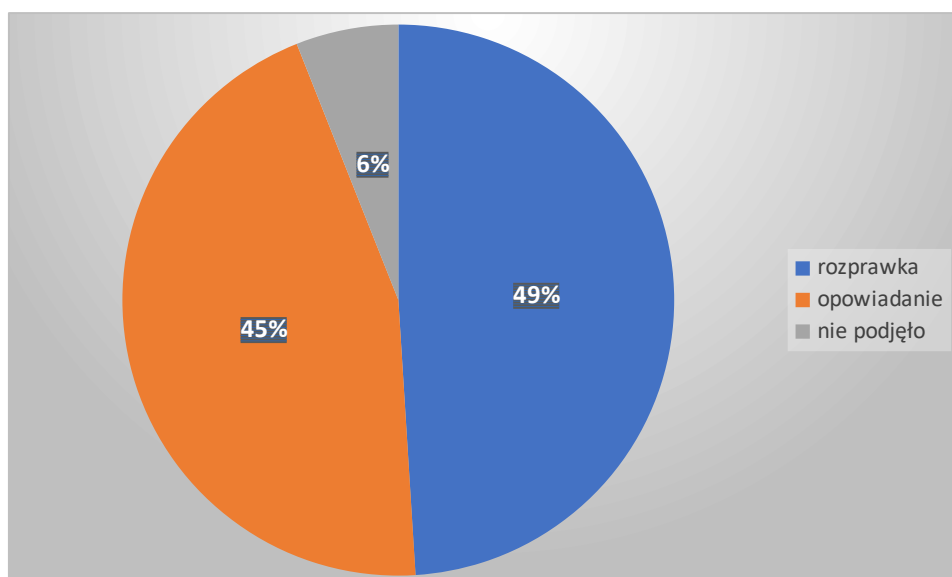
**interpunkcja** - bardzo trudne.

**Ortografia** - trudna.

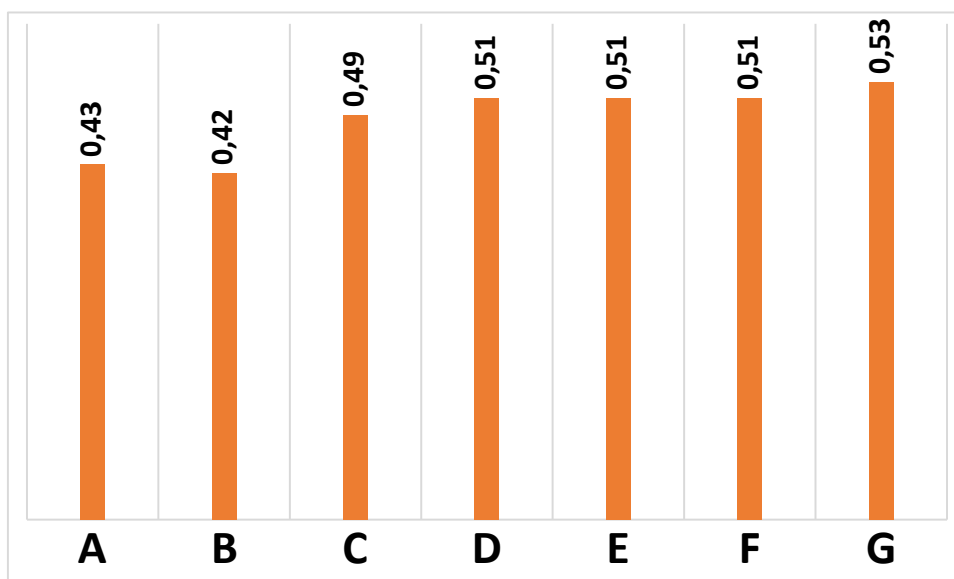
**Kompetencje literackie i kulturowe, kompozycja tekstu oraz elementy twórcze** - umiarkowanie trudne.

**Realizacja tematu wypowiedzi i styl** - łatwe.

**Wybór tematu w szkole**



### Średnie wyniki w oddziałach



Zestaw zadań z języka polskiego okazał się dla uczniów:

klasa A – trudny

klasa B – trudny

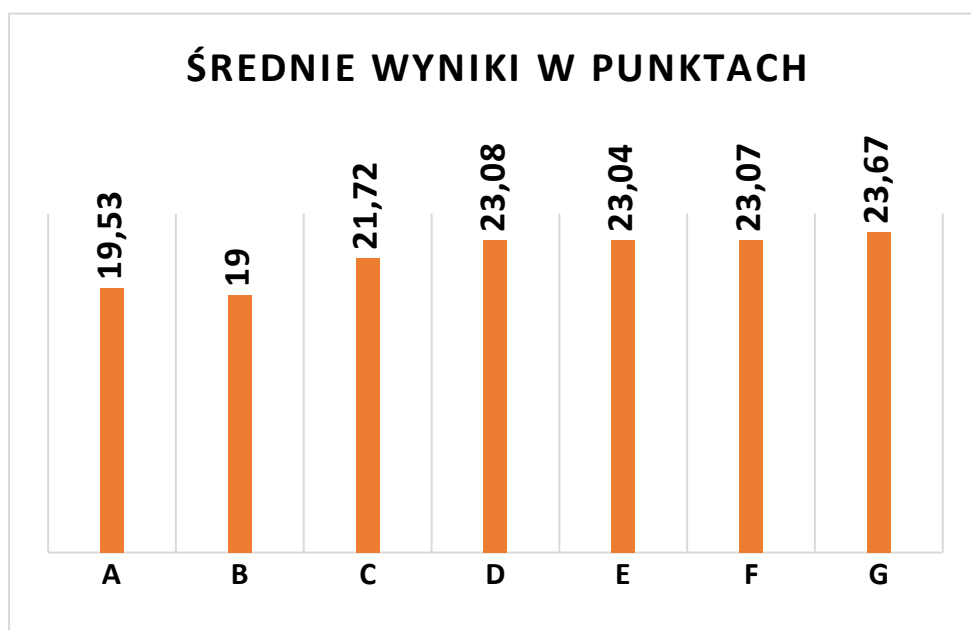
klasa C - trudny

klasa D – umiarkowanie trudny

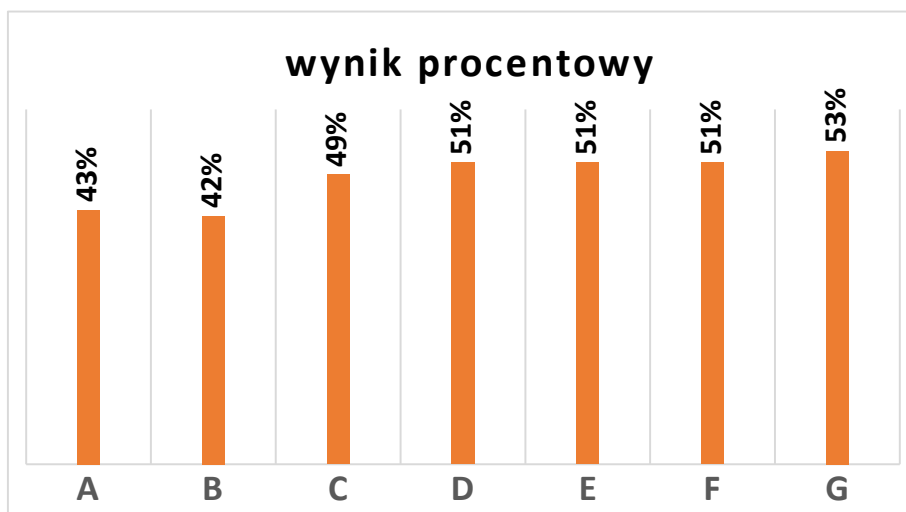
klasa E - umiarkowanie trudny

klasa F - umiarkowanie trudny

klasa G - umiarkowanie trudny



Najwyższy średni wynik punktowy osiągnęła klasa **8G** - 23,67/ 45 punktów.



Najwyższy wynik procentowy z języka polskiego osiągnęła klasa **8G – 53%**

**Analiza wyników uzyskanych przez uczniów na próbnym egzaminie będzie przydatna do planowania pracy dydaktycznej.**

**Mocne strony:** Uczniowie najlepiej poradzi sobie z zadaniem dotyczącym rozpoznania w wypowiedzeniach podstawowych części mowy oraz z napisaniem zaproszenia. Wykazali się dobrą znajomością wybranych utworów z literatury polskiej, także poprawnie przypisywali czytany utwór do odpowiedniego rodzaju.

**Słabe strony:** Uczniom najwięcej trudności sprawiła poprawność językowa, ortograficzna i interpunkcyjna.

Trudne okazały się zadania z kształcenia językowego, w tym: określenie podstawowych funkcji składniowych wyrazów użytych w wypowiedzeniach, imiesłowowy równoważnik zadnia, zdania złożone współrzędnie i podrzędnie, mowa zależna i niezależna, zasady pisania nazw własnych i pospolitych, wskazanie formantu oraz rozpoznanie rodziny wyrazów.

Z zakresu kształcenia literackiego i kulturowego uczniowie mieli trudność z określeniem prawdziwości podanych stwierdzeń, słabo wypadła interpretacja dzieła sztuki i tworzenie spójnych tekstów związanych z poznanymi tekstami kultury, charakteryzowanie i ocenianie bohaterów, wyszukiwanie w tekście potrzebnych informacji, odróżnienie realizmu od fantastyki, wyszukanie w tekście informacji wyrażonych wprost i pośrednio, określenie w poznanych tekstach problematyki egzystencjalnej i poddanie jej refleksji.

Sporządziła: *Magdalena Kowalczyk*